



Produkteigenschaften

Form	rund
Breite	mit Putzlaschen 105 mm
Tiefe	68 mm
Bohrlochgröße	82 mm
Einbauöffnung	60 mm
Farbe	blau / orange
Gesamtanzahl der Einführungen	Kabel 10 x M12 2 x M20 4 x M25
Einführungen von hinten	Kabel 2 x M12
Zugentlastet	Nein
Anreihbar	Ja
Schraubdomo	4
Aufnahme Deckenhaken	Nein
Schallschutz	in Kombination mit Thermoschaum (P717) bis 64 dB
Luftdicht	Ja
Wärmebrückenfrei zertifiziert nach Passivhaus Institut	0,0013 W/(m ² K) < 0,010 W/(m ² K) eingebautes Thermodosensystem (Kombination mit Thermoschaum P717)
Leitungsübergang	Vollisoliert

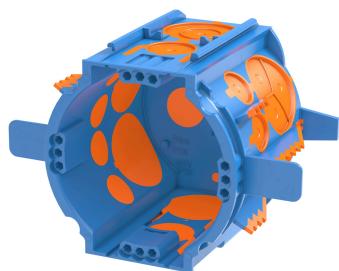
Thermodose THD-70 - Die luftdichte Unterputzdose für sekundenschnelles Einschäumen - bye bye Gips!

- » Schnellmontage mit Thermoschaum
- » Wärmebrückenfreie Installation nach DIN 18015-5
- » Werkzeuglose Rohreinführung M20/M25
- » Absolut luftdicht
- » Schallschutz bis 64 dB
- » Membranrastzähne gleichen unebene Bohrlöcher aus
- » Integrierter Putzanschlag = putzbündige Installation
- » SCS-Verbindungstechnik = feste Verbindung und einfache Durchverdrahtung

Serie	-
Artikelnummer	P726
Kategorie	Unterputzinstallation
Montageart	Schaum
Einsatz	Unterputz
EAN	4260182064757

Materialeigenschaften

Material Gehäuse	PP
Material Einführung	TPE



Thermo box THD-70 - The airtight flush-mounted box for foaming in seconds - bye bye plaster!

- » Quick installation with thermo foam
- » Installation without thermal bridges according to DIN 18015-5
- » Toolless conduit entry M20/M25
- » Absolutely airtight
- » Sound insulation up to 64 dB
- » Membrane ratchet teeth compensate for uneven drill holes
- » Integrated plaster stop = flush plaster installation
- » SCS connection technology = fixed connection and simple through-wiring

Series	-
Article No.	P726
Category	Flush mounting installation
Type of installation	Foam
Use	Flush mounting
EAN	4260182064757

Material properties	
Material box	PP
Material insertion	TPE

Product features

Shape	round
Wide	with plaster lugs 105 mm
Depth	68 mm
Hole size	82 mm
Installation opening	60 mm
Color	blue / orange
Total number of entries for conduit and cable	Cable 10 x M12 2 x M20 4 x M25
Entries from behind	Cable 2 x M12
Strain relief	No
Bayable	Yes
Screw domes	4
Ceiling hook	No
Sound insulation	in combination with thermo foam (P717) up to 64 dB
Airtight	Yes
Thermal bridge-free certified according to Passivhaus Institut	0,0013 W/(m²K) < 0,010 W/(m²K) built-in thermo box system (combination with thermo foam P717)
Line transition	Fully insulated