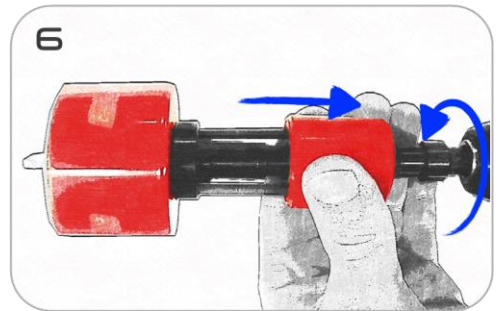
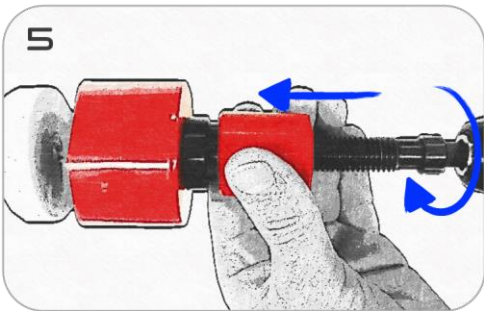
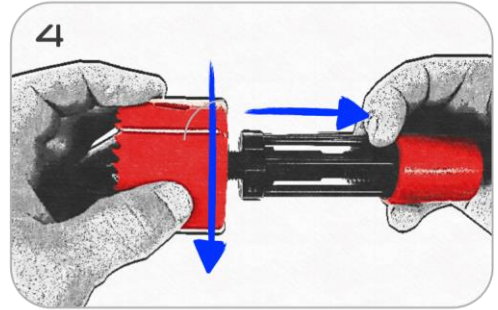
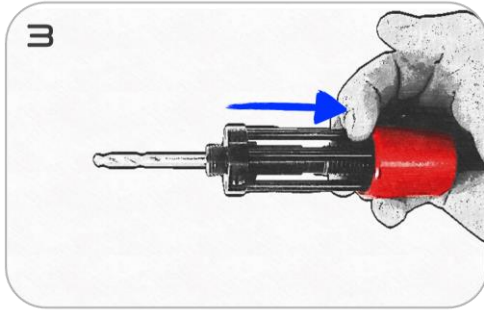
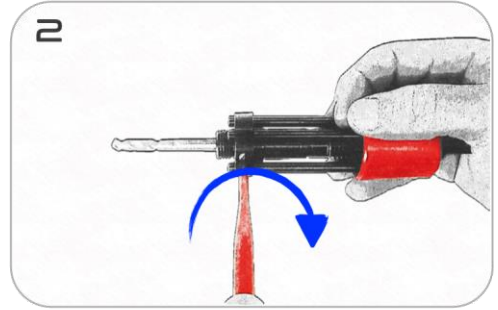
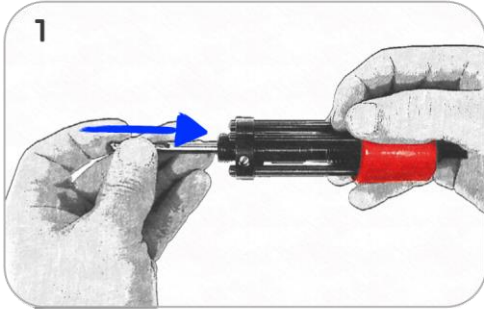


Betriebsanleitung • operation manual



Diese Aufnahme ist für Lochsagen von Durchmesser 38 bis 127 mm geeignet.
Bitte beachten Sie die Drehzahl-Tabelle!

Dieses Werkzeug unterliegt nicht der Maschinenrichtlinien und benötigt damit keine Konformitätserklärung und keine CE-Kennzeichnung!