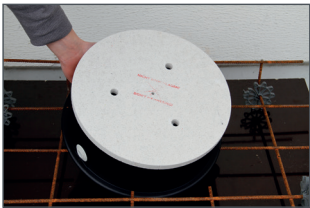




Montage



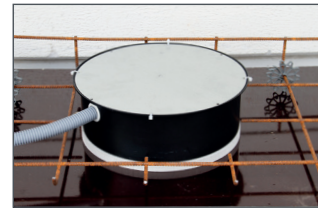
Mineralfaserplatte mit Piktogramm „Nicht einschlagen!“



Bei Ortbeton auf Schalung nageln, im Fertigteilwerk auf Schaltisch kleben.



Rohre/Kabel einführen und stabile Blechplatte mit Kabelbinder befestigen.



Fertig!

Bezeichnung

XL 300 Kompakt

Art.-Nr.

P606

